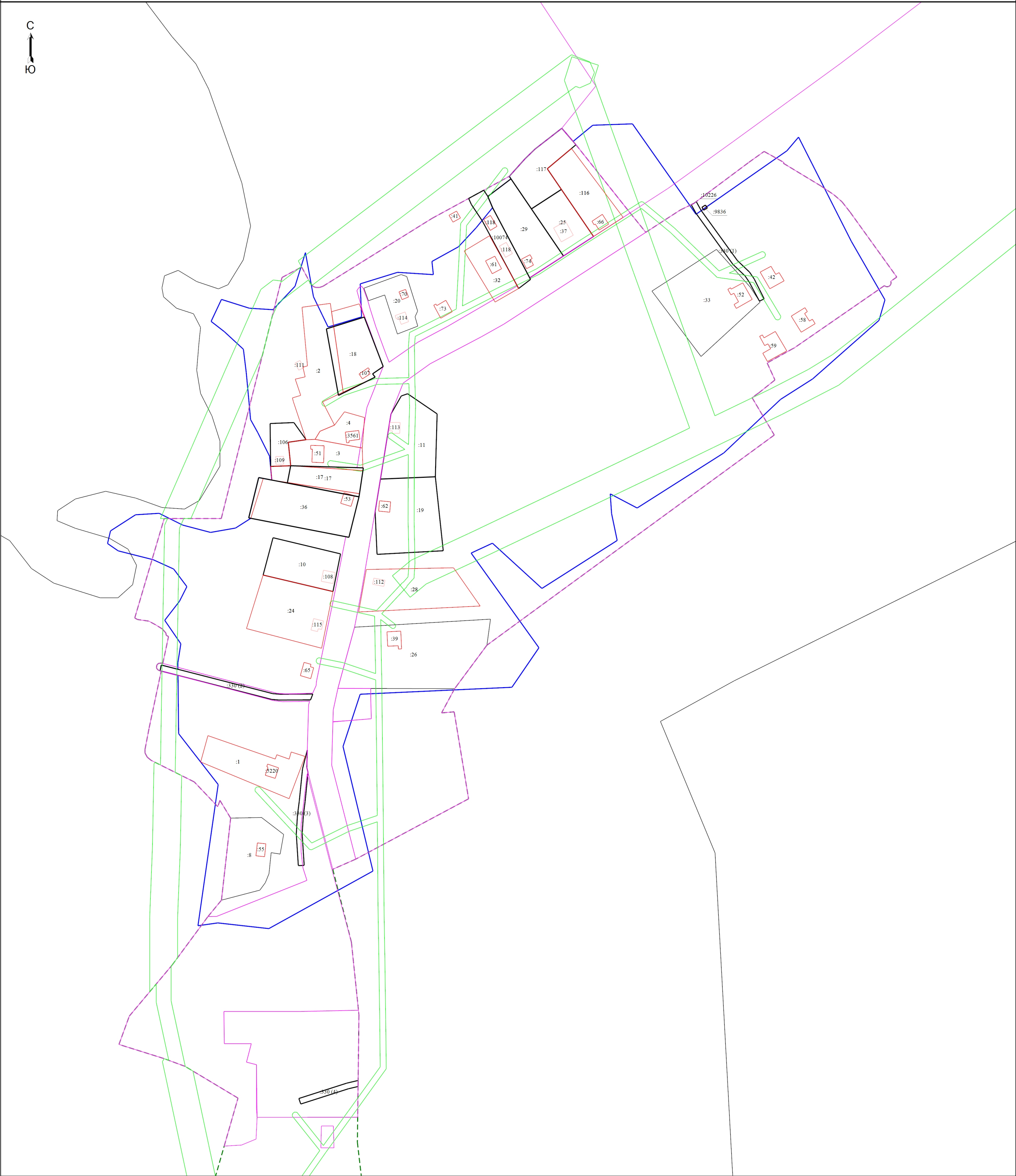


Схема границ земельных участков

С
↑
Ю



Масштаб 1:2000

Условные обозначения

- Часть границы, местоположение которой определено при выполнении кадастровых работ
- Кадастровый номер объекта недвижимости
- Часть границы, сведения ЕГРН о которой не позволяют однозначно определить ее положение на местности
- Граница существующего земельного участка, сведения о котором содержатся в ЕГРН
- Часть контура, образованного проекцией вновь образованного наземного конструктивного элемента здания, сооружения, объекта незавершенного строительства
- Часть контура, образованного проекцией существующего в ЕГРН наземного конструктивного элемента здания, сооружения, объекта незавершенного строительства
- Граница кадастрового квартала
- Граница населенного пункта
- Граница территориальной зоны
- Граница зоны с особыми условиями